

会社案内
Company Profile



高速道路をご利用の方
東大阪荒本インター、長田インター、東大阪インター下車後、側道を走行してください。
意岐部小学校南看板から50m

本 社 大阪府東大阪市御厨東1丁目9番36号
電話 06-6789-7270
FAX 06-6789-7282
第二工場 大阪府東大阪市御厨6丁目11番24号
電話・FAX 06-6789-7210



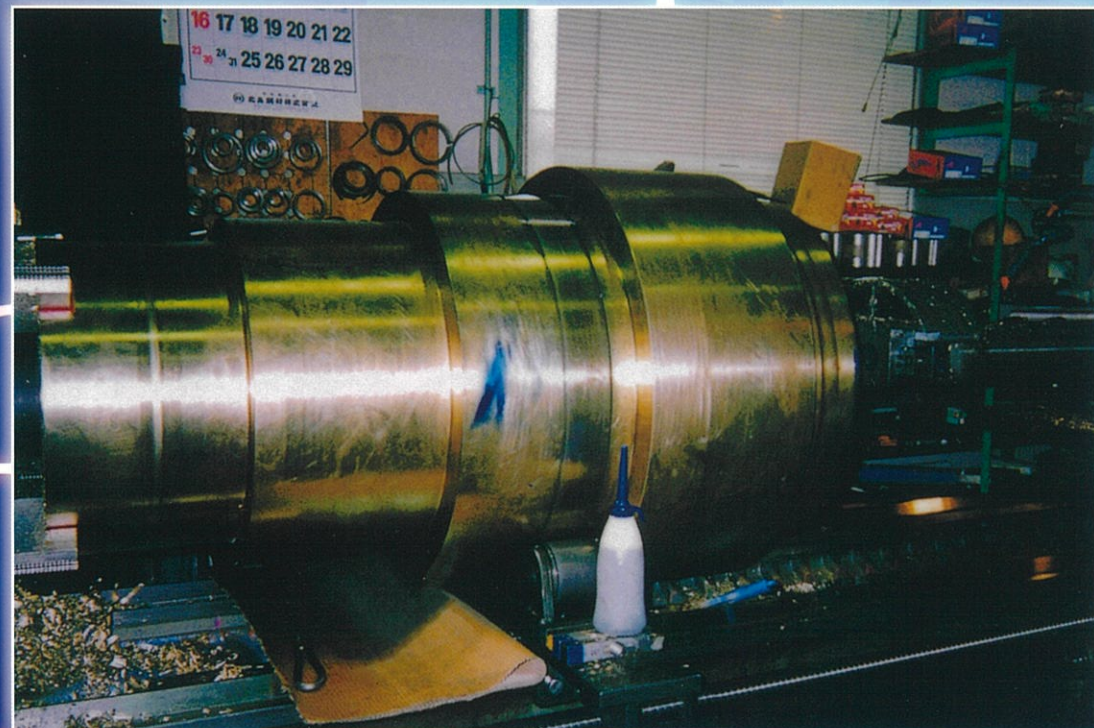
 榎原精工株式会社

会社概要

会社の名称 檀原精工株式会社
 会社の所在地 本 社 大阪府東大阪市御厨東1丁目9番36号
 電話 06-6789-7270
 FAX 06-6789-7282
 第二工場 大阪府東大阪市御厨6丁目11番24号
 電話・FAX 06-6789-7210

 代表者 代表取締役 平間 治樹
 設立 昭和57年1月
 資本金 1000万円
 事業内容 長尺精密シャフト
 スクリュー及びメネジ
 圧下スクリュー
 機械加工一式
 その他 旋盤加工一式

 取引銀行 三菱UFJ銀行・小阪支店
 阿波銀行・東大阪支店



設備機械

旋 盤	大日金属製	980φ × 8000LNC
	金剛鐵工製	870φ × 8000L
	金剛鐵工製	870φ × 6000L
	山崎鉄工製	770φ × 4000L
	山崎鉄工製	770φ × 4000L
	大日金属製	750φ × 2500LNC
	大日金属製	610φ × 2000L
	大日金属製	300φ × 2000L
	金剛鐵工製	770φ × 2000L
歪取り機		250φ 適用 1台
		100φ 適用 1台
ラジアル		1台
トラック		2T 1台 3T 1台
クレーン		5T 1基
クレーン		2.8T 2基

